

CONCESIÓN RUTA 5 TRAMO PUERTO MONTT - PARGUA

MAYO 2016

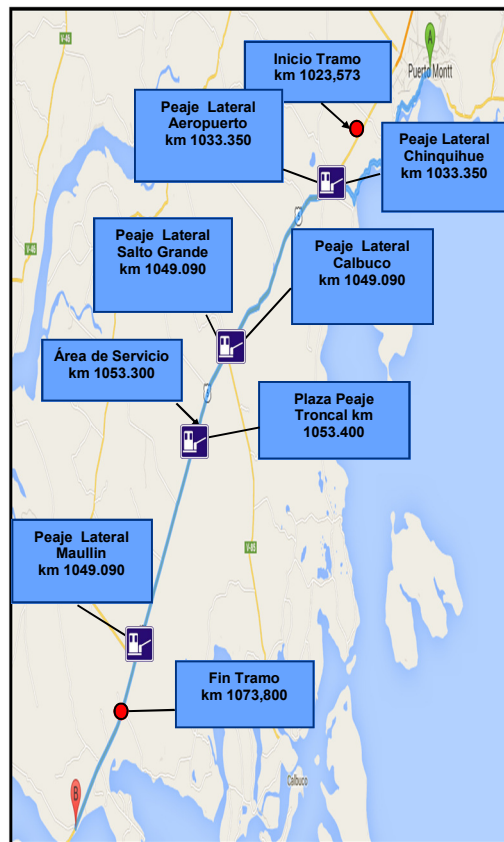
1. ANTECEDENTES GENERALES

La concesión Ruta 5, Tramo Puerto Montt-Pargua es una vía con características de Autorruta ubicada entre los kilómetros 1023.573 y 1073.800 en la Región de los Lagos, emplazando su trazado a través de las comunas de Puerto Montt, Calbuco y Maullín.

La vía está diseñada con dos pistas por sentido de circulación segregadas, con velocidades de circulación máxima de 120 K/H en toda su extensión, con algunas restricciones a 100 K/H.

El pavimento de la nueva calzada es de aglomerado asfáltico, además los pavimentos preexistentes tanto de asfalto como de hormigón, fueron rehabilitados, cuenta con 1 atravesado y 8 enlaces desnivelados, 28 puentes, 12 pasarelas, calles de servicio asfaltadas y otras con DTS, 1 plaza de peaje troncal, 3 plazas de peajes laterales, 1 plaza de pesaje, 1 área de servicio y 44 postes SOS.

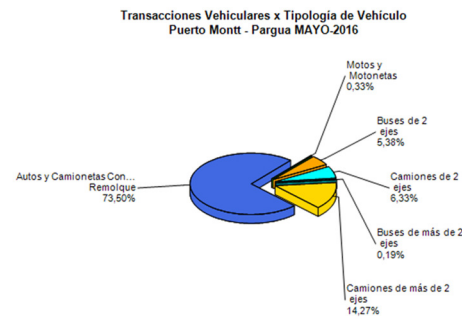
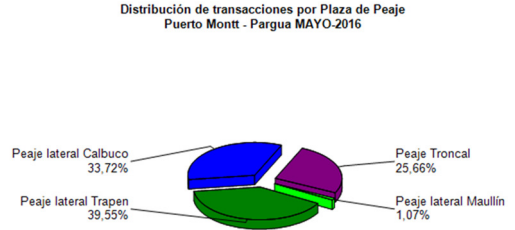
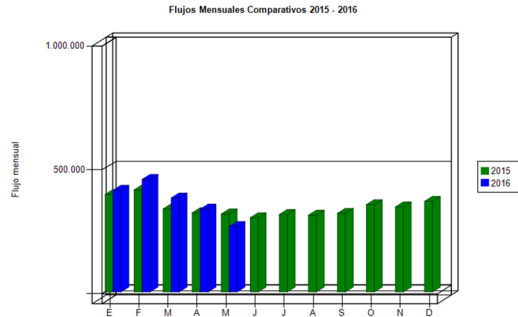
Nombre del Contrato	Concesión Ruta 5, Tramo Puerto Montt-Pargua
Sociedad Concesionaria	Ruta del Canal S.A
Decreto de Adjudicación	DS MOP N° 131 del 10.02.2010
Inicio de Concesión	04-05-2010(Publicación D.O)
Plazo de Concesión	40 años (480 meses).
Kilómetros Concesionados	55 Kilómetros
Kilometro de: Inicio Termino	1023,573 1073,800 Ruta 5 Sur
Puesta en Servicio Provisoria	<ul style="list-style-type: none"> Res. DGOP N° 2189 del 20.06.2014.
Puesta en Servicio Definitiva	<ul style="list-style-type: none"> Res. DGOP N° 4373 del 11.11.2014.
Inversión Oferta Oficial Materializada	UF 4.125.000 UF 4.319.534,17
Convenios Complementarios	CC Ad-Ref. N°1 aprobado por DS MOP 38 del 13.01.2014
Accionistas y su participación	Concesiones Viarias Chile S.A 51% Fondo de Inversión Público Global (Penta Las Américas) 49 %
Asesoría Inspección Fiscal	R & Q Ingeniería Soc. Anónima
Call Center	065-2438888
Fono Emergencia	065-2438888
Centro(s) Atención	1
Áreas de Servicio	1
Estacionamiento de Camiones	1
N° Postes SOS	44
Mensajería Variable	0
Página WEB Concesionaria	http://www.rutadelcanal.cl



CONCESIÓN RUTA 5 TRAMO PUERTO MONTT - PARGUA

MAYO 2016

2. INFORMACIÓN DE FLUJO VEHICULAR



El flujo vehicular mensual, alcanzó un total de 263.838 vehículos, lo que implica un descenso de 21 % respecto al mes anterior, también se presenta una disminución respecto de mismo mes de año anterior de un 16,1%. La categoría mas representativa corresponde a autos y camionetas con un 73,5%. La mayor cantidad de flujo transita por peaje lateral Trapen con un 39,55% del flujo total.

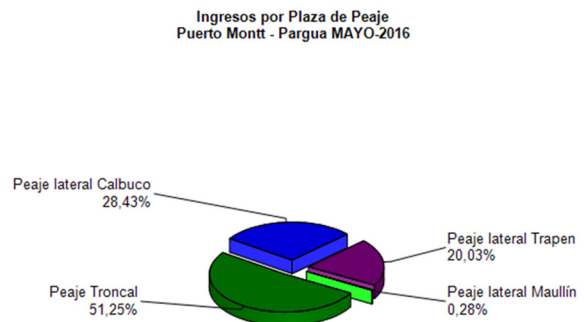
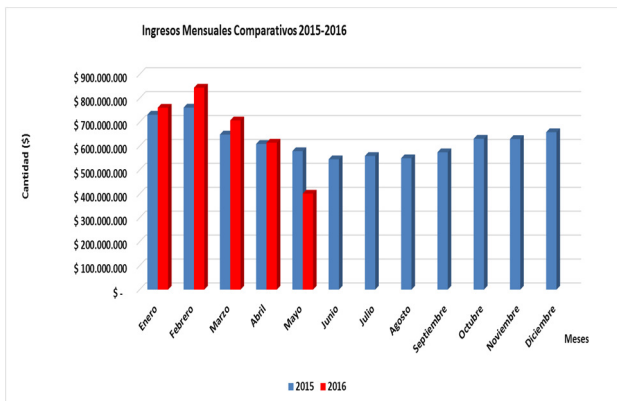
Flujos (transacciones) históricos

	ENE	FEB	MAR	ABR	MAY	JUN	JUL	AGO	SEP	OCT	NOV	DIC
2015	393.045	411.700	335.054	319.168	314.445	299.521	312.454	309.570	317.072	352.433	343.026	365.401
2016	410.220	453.899	378.872	333.775	263.838							

3. INFORMACIÓN DE INGRESOS

El ingreso mensual disminuyó un 34,7% respecto del mes anterior y un 30,7% respecto de mismo mes del año anterior.

El ingreso mensual alcanzó a \$ 401.179.400 mayor aporte lo hace la Plaza de Peaje Troncal con el 51,25 % del total de ingresos del tramo

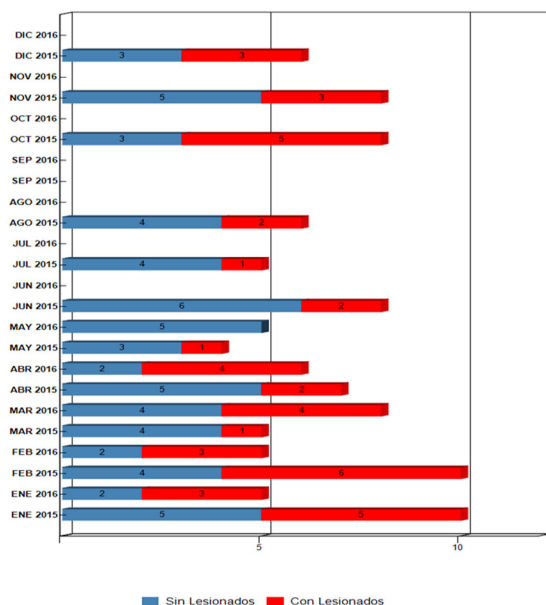


CONCESIÓN RUTA 5 TRAMO PUERTO MONTT - PARGUA

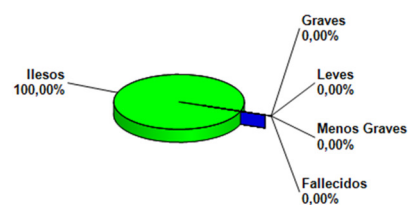
MAYO 2016

4. ACCIDENTABILIDAD

Comparativo Accidentes 2015 - 2016



Distribución de Lesionados Puerto Montt - Pargua MAYO-2016



Distribución Tipos de Accidentes Puerto Montt - Pargua MAYO-2016

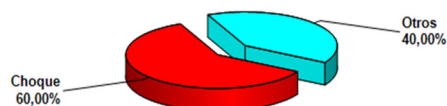


Tabla Comparativa Accidentes Con Personas Lesionadas y Sin Lesiones 2015—2016

	ENE 2015	ENE 2016	FEB 2015	FEB 2016	MAR 2015	MAR 2016	ABR 2015	ABR 2016	MAY 2015	MAY 2016	JUN 2015	JUN 2016	JUL 2015	JUL 2016	AGO 2015	AGO 2016	SEP 2015	SEP 2016	OCT 2015	OCT 2016	NOV 2015	NOV 2016	DIC 2015	DIC 2016
Con Lesionados	5	3	6	3	1	4	2	4	1	0	2	0	1	0	2	0	0	0	5	0	3	0	3	0
Sin Lesionados	5	2	4	2	4	4	5	2	3	5	6	0	4	0	4	0	0	0	3	0	5	0	3	0
Total Acc.	10	5	10	5	5	8	7	6	4	5	8	0	5	0	6	0	0	0	8	0	8	0	6	0

Accidentes Acumulados Anuales. (Años 2015-2016)

Años	Accidentes		Victimas				Total Lesionados	Tipos de Accidentes con lesionados						
	Total	Con Lesionados	Muertos	Graves	Menos Graves	Leves		Atropello	Caida	Volcaduras	Colisión	Choque	Impacto con animal	Otros
2014	7	4	1	0	1	3	5		1				1	2
2015	77	31	6	14	6	44	70	5	1	7	11	3		4
2016	29	14	3	1	1	16	21	1		4	5	4		

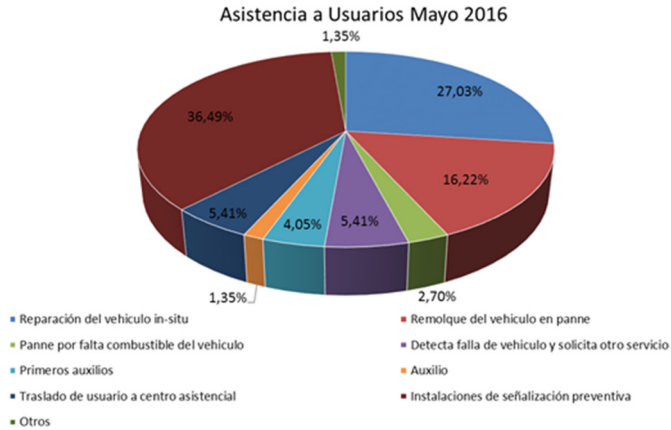
5. Reclamos de Usuarios

Mes	Comportamiento Empleado	Tarifa	Señalética	Conservación	Obstáculos en Vía	Calidad de Asistencia	Congestión	Iluminación	Daños por	Otros	Total Reclamos	Consulta - Agrad o
Enero	0	3	1	0	0	1	1	0	1	0	7	1
Febrero	0	0	1	0	0	3	0	0	0	0	4	1
Marzo	3	0	0	0	1	1	0	0	0	0	5	0
Abril	0	0	0	1	1	1	0	0	0	1	4	0
Mayo	0	0	0	0	3	0	0	0	0	1	4	0
Total	3	3	2	1	5	6	1	0	1	2	24	2

Durante el mes de mayo se materializaron cuatro reclamos, similar valor a lo sucedido en el mes de abril. Por otra parte, en comparación al año 2015 en igual fecha, no se observan variaciones es decir entre enero y mayo del año 2015 se recibieron 24 reclamos por parte de los usuarios.



6. ASISTENCIA A USUARIO



Para el tramo de la ruta concesionada, durante el mes de Mayo 2016, se llevaron a cabo 74 asistencias a usuarios lo que corresponde a una disminución de un 24,36% en relación al mes de abril, siendo la solicitud instalación de señal preventiva la más recurrente con un 36,49%, seguida de reparación de vehículo in situ, con un 27,03%. Finalmente, en relación al año 2015 igual fecha se presenta un aumento de 9,04%

7. HECHOS RELEVANTES

- Entre los días 2 al 17 de mayo, terceros realizan toma de la ruta concesionada en 3 puntos (enlace Maullín, acceso a Colaco y enlace Chayahue) cortando forma total el tránsito vehicular desde y hacia Pargua, el día 17 desde el mediodía, la Sociedad Concesionaria realiza limpieza y retiro de escombros de los sectores afectados, habilitando el tránsito a las 12:00 aprox. de la vía expresa.
- Se han registrado un total de 5 accidentes de tránsito durante el mes de mayo 2016. Consecuencia de lo anterior no se han contabilizado fallecidos durante el mismo periodo.
- Debido a las bajas temperaturas se llevó a cabo riego preventivo de sal durante los siguientes días:

Día 20.05.2016 entre las 04:30 y las 06:15.

Día 21.05.2016 entre las 04:00 y las 06:15.

Día 22.05.2016 entre las 04:55 y las 05:25